



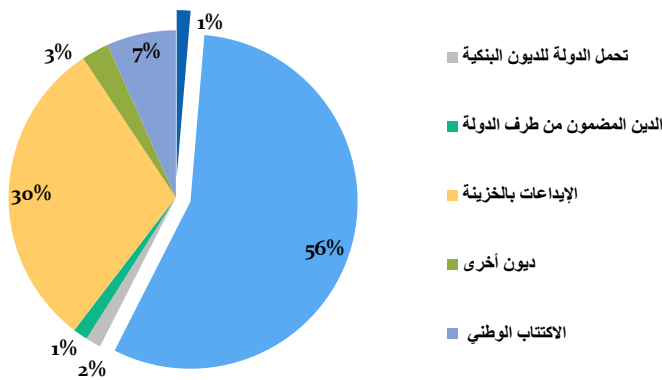
الجمهورية التونسية  
وزارة المالية



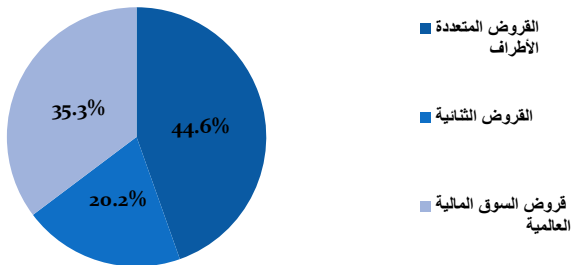
# نشرية الدين العمومي

مارس 2015

قائم الدين الداخلي في موفى مارس 2015 حسب المصدر



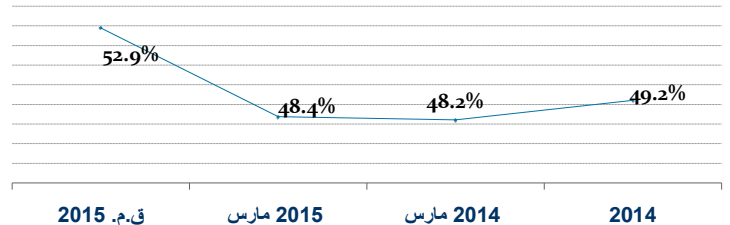
قائم الدين الخارجي في موفى مارس 2015 حسب المصدر



| قائم الدين المديونية من الناتج المحلي الخام (مليون دينار) | نسبة المديونية من الناتج المحلي الخام (%) | معدل الكلفة السنوية (%) | معدل مدة السداد (السنة) |
|---|---|-------------------------|-------------------------|
| الدين العمومي   | 48.4%                                     | 4.8%                    | 6.6                     |
| الدين الخارجي   | 31.4%                                     | 2.8%                    | 7.37                    |
| الدين الداخلي   | 17.0%                                     | 7.9%                    | 5.15                    |

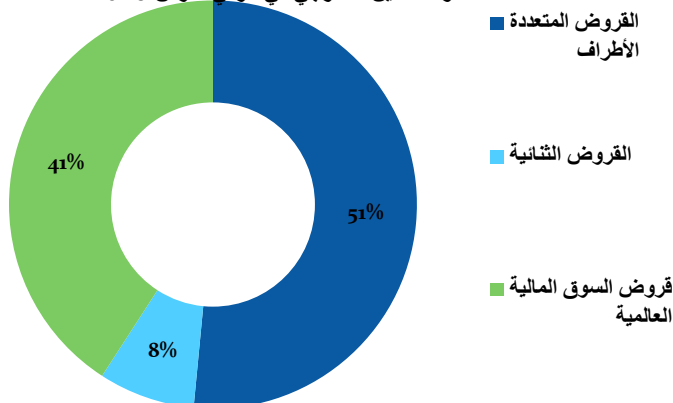
| قائم الدين (مليون دينار) | 2014    | مارس 2014 | مارس 2015 |
|--------------------------|---------|-----------|-----------|
| الدين العمومي            | 40621.3 | 37583.4   | 40731.9   |
| % من الناتج المحلي الخام | 49.2%   | 48.2%     | 48.4%     |
| الدين الخارجي            | 24808.5 | 20274.6   | 26416     |
| الدين الداخلي            | 15812.8 | 17308.8   | 14315.9   |

تطور نسبة المديونية العمومية

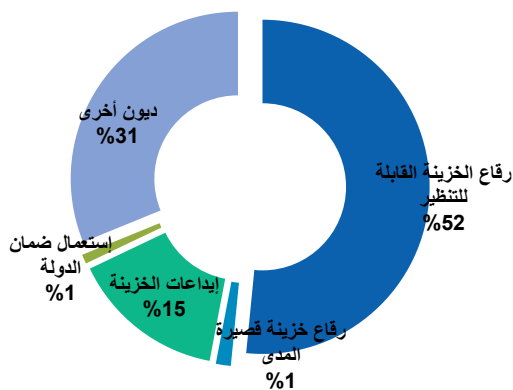


## خدمة الدين العمومي

فوائد الدين الخارجي في موفى مارس 2015



فوائد الدين الداخلي في موفى مارس 2015

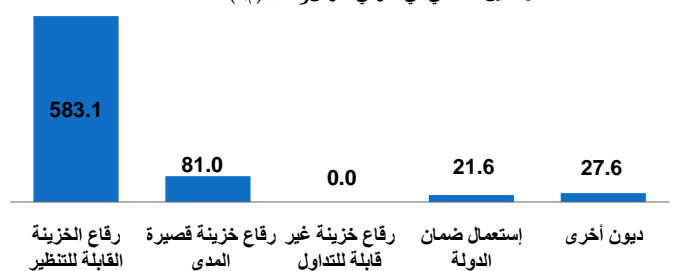


| الدين         | 2014   | مارس 2014 | مارس 2015 | ق.م. 2015 |
|---------------|--------|-----------|-----------|-----------|
| الدين الخارجي | 1065.3 | 190.9     | 199.3     | 1220      |
| الأصل         | 563.4  | 133.7     | 171.8     | 725       |
| الفوائد       | 2277.4 | 360.7     | 713.3     | 2205      |
| الدين الداخلي | 949.5  | 308.4     | 311.5     | 980.1     |
| الأصل         | 3342.7 | 551.6     | 912.6     | 3425      |
| الفوائد       | 1512.9 | 442.1     | 483.3     | 1705.1    |
| المجموع       | 4855.6 | 993.7     | 1395.9    | 5130.1    |

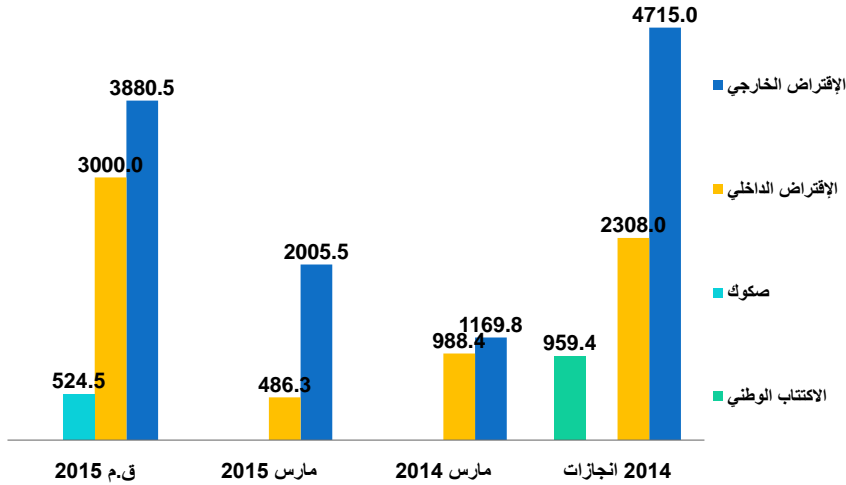
أصل الدين الخارجي في موفى مارس 2015 (م.د.)



أصل الدين الداخلي في موفى مارس 2015 (م.د.)



## تطور الاقتراض العمومي (م.د.)



| نسبة الاجاز | 2015 مارس | 2015 ق.م |                                    |
|-------------|-----------|----------|------------------------------------|
| 51.7%       | 2005.5    | 3880.5   | الاقتراض الخارجي                   |
| 3.4%        | 15.6      | 464.5    | تمويل مشاريع الدولة                |
| 0.0%        | 0         | 0        | برامج دعم الميزانية الثنائية       |
| 3.2%        | 81.4      | 2520     | برامج دعم الميزانية متعددة الاطراف |
| 239.7%      | 1908.1    | 796      | السوق المالية العالمية             |
| 0.4%        | 0.4       | 100      | القروض المعاد اقراضها              |
| 16.2%       | 486.3     | 3000     | الاقتراض الداخلي                   |
| 15.6%       | 375.5     | 2400     | رقاع الخزينة القابلة للتتظير       |
| 30.5%       | 91.5      | 300      | رقاع الخزينة قصيرة المدى           |
| 0.0%        | 0         | 300      | رقاع الخزينة غير قابل للتداول      |
| 0.0%        | 0         | 0        | الاكتتاب الوطني                    |
|             | 19.3      | 0        | دين داخلي بالعملة                  |
| 0.0%        | 0         | 524.5    | صكوك                               |
| 33.7%       | 2491.8    | 7405     | المجموع                            |

## سوق رفاع الخزينة

السوق الأولية

اصدارات رفاع الخزينة القابلة للتتظير

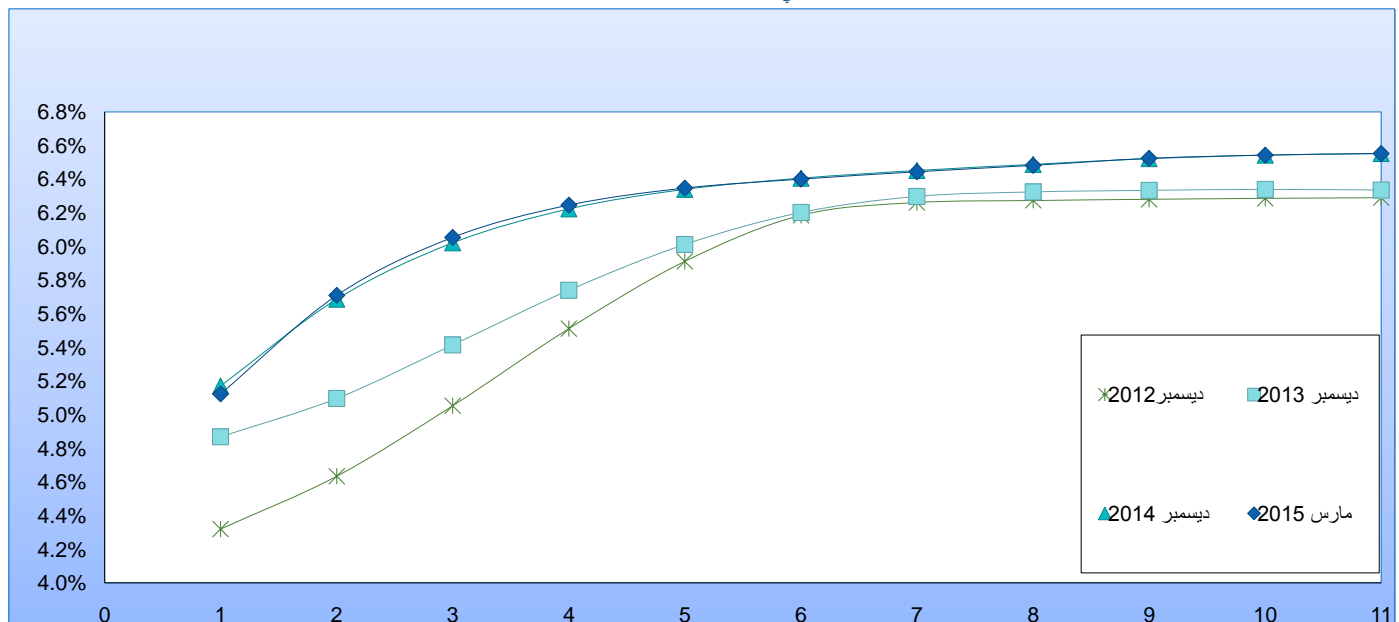
### اصدارات رفاع الخزينة القصيرة المدى

| نسبة الفائدة | المبلغ      |                |
|--------------|-------------|----------------|
| 5.05         | 10          | جانفي          |
| 5.05         | 45          | فيفري          |
| 5.05         | 36.5        | مارس           |
| <b>5.05</b>  | <b>91.5</b> | <b>المجموع</b> |

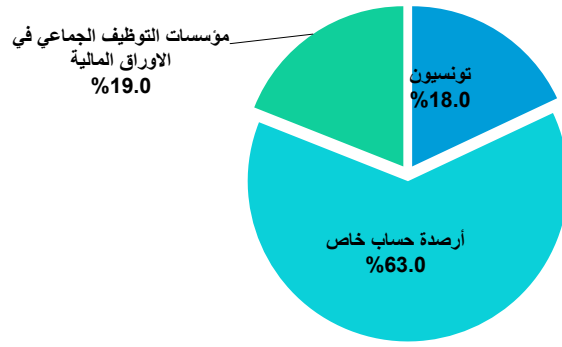
### خط جانفي

| خط جانفي 2018 | خط جانفي 2021 (5.75%) | خط جانفي 2024 (6%) |                   |
|---------------|-----------------------|--------------------|-------------------|
| 0             | 0                     | 0                  | المبلغ            |
| 0             | 0                     | 0                  | معدل نسبة الفائدة |
| 58.3          | 50.65                 | 40                 | المبلغ            |
| 6             | 6.38                  | 6.51               | معدل نسبة الفائدة |
| 19.2          | 142.54                | 64.8               | المبلغ            |
| 6.01          | 6.39                  | 6.53               | معدل نسبة الفائدة |
| 59.2          | 193.19                | 123.1              | المبلغ            |
| 375.5         |                       |                    | المبلغ            |
| 6.00          | 6.39                  | 6.52               | معدل نسبة الفائدة |
| 6.00          | 6.37                  |                    | معدل نسبة الفائدة |

### منحني نسب الفائدة



توزيع رفاع الخزينة حسب فئة الرصيد في موفى شهر مارس 2015



| الكميات المتبادلة        |         |         |                        |
|--------------------------|---------|---------|------------------------|
| 2015 مارس                | 2014    | 2013    |                        |
| 1527                     | 99612   | 27510   | حجم المعاملات بالبورصة |
| 184306                   | 818712  | 828497  | سوق المراكنة           |
| 93622                    | 668685  | 791940  | عمليات دون تحويل مالي  |
| 279455                   | 1587009 | 1647947 | المجموع                |
| المبالغ المتبادلة (م.د.) |         |         |                        |
| 2015 مارس                | 2014    | 2013    |                        |
| 1.6                      | 101.3   | 29      | حجم المعاملات          |
| 184.3                    | 829.6   | 838.9   | سوق المراكنة           |
| 91.1                     | 668.7   | 791.9   | عمليات دون تحويل مالي  |
| 277                      | 1599.6  | 1659.8  | المجموع                |

المصدر: التونسية للمقاصة