



الجمهورية التونسية
وزارة المالية

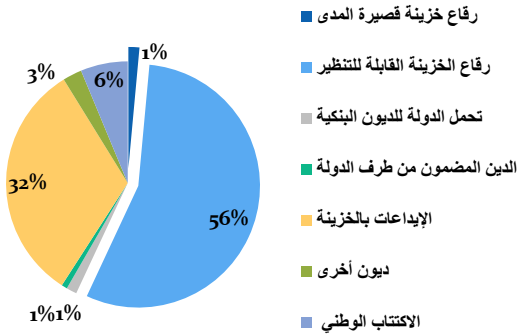


نشرة الدين العمومي

جويلية 2015

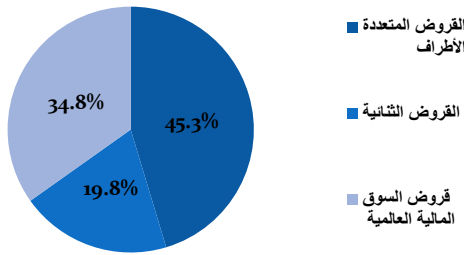
قائمة الدين الداخلي في موفى جويلية 2015 حسب المصدر

أهم المؤشرات في موفى جويلية 2015



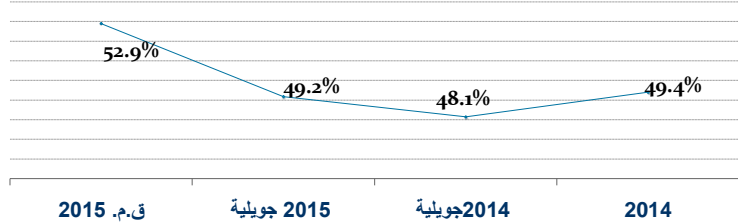
قائمة الدين	نسبة المدىونية من الناتج المحلي الخام	معدل الكلفة السنوية %	معدل مدة السداد (السنة)
الدين العمومي	41967.3 (مليون دينار)	4.4%	6.3
الدين الخارجي	26659	3.2%	7.17
الدين الداخلي	15308.3	6.4%	4.73

قائمة الدين الخارجي في موفى جويلية 2015 حسب المصدر



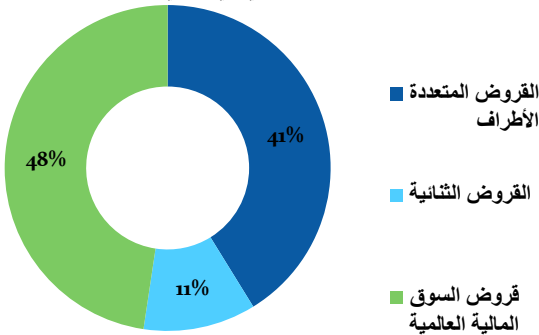
قائمة الدين (مليون دينار)	2014	جويلية 2014	جويلية 2015
الدين العمومي	40772.5	38498.1	41967.3
% من الناتج المحلي الخام	49.4%	48.1%	49.2%
الدين الخارجي	24773.5	22907.4	26659
الدين الداخلي	15999	15590.7	15308.3

تطور نسبة المدىونية العمومية



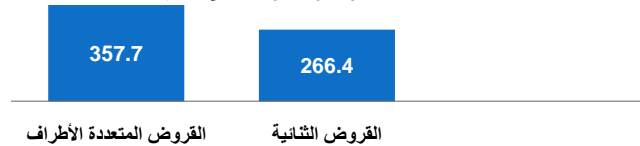
خدمة الدين العمومي

فوائد الدين الخارجي في موفى جويلية 2015

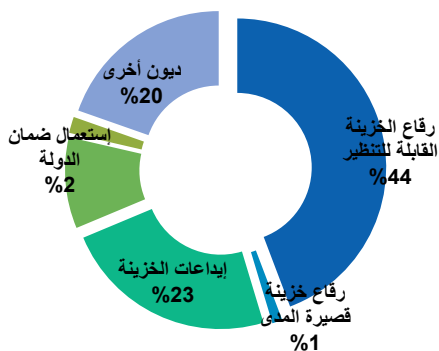


2014	جويلية 2014	جويلية 2015	ق.م. 2015
الدين الخارجي الأصل	552.8	624.1	1220
الفوائد	333.6	459.8	725
الدين الداخلي الأصل	2277.4	817.5	2205
الفوائد	594.3	595.1	980.1
الدين العمومي الأصل	3349.3	1441.6	3425
الفوائد	1514.7	1054.9	1705.1
المجموع	4864	2496.5	5130.1

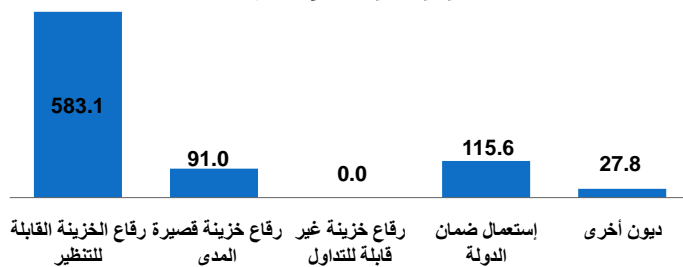
أصل الدين الخارجي في موفى جويلية 2015 (م.د.)



فوائد الدين الداخلي في موفى جويلية 2015

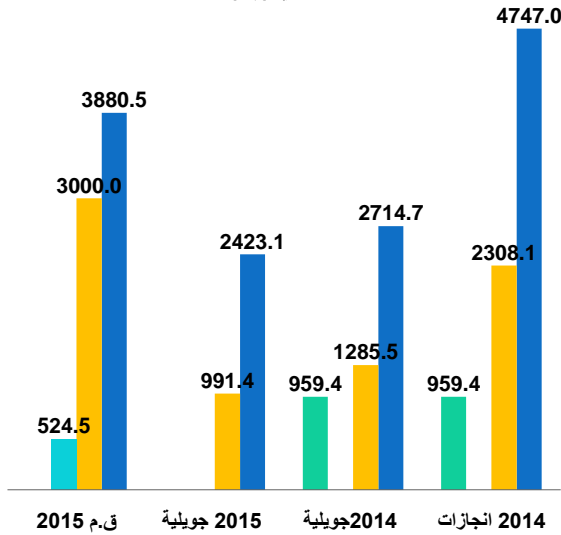


أصل الدين الداخلي في موفى جويلية 2015 (م.د.)



(مليون دينار)

تطور الاقتراض العمومي (م.د.)



نسبة الاجازة جويلية 2015 ق.م 2015

نوعية الاقتراض	نسبة الاجازة	جويلية 2015	ق.م 2015
الاقتراض الخارجي	62.4%	2423.1	3880.5
تمويل مشاريع الدولة	44.9%	208.5	464.5
برامج دعم الميزانية الثنائية	0.0%	0	0
برامج دعم الميزانية متعددة الاطراف	11.8%	297.6	2520
السوق المالية العالمية	237.7%	1892.1	796
القروض المعاد اقراضها	24.9%	24.9	100
الاقتراض الداخلي	33.0%	991.4	3000
رقاع الخزينة القابلة للتتظير	34.6%	830.9	2400
رقاع الخزينة قصيرة المدى	44.8%	134.5	300
رقاع الخزينة غير قابل للتداول	0.0%	0	300
الاكتتاب الوطني	0.0%	0	0
دين داخلي بالعملة	0.0%	26	0
صكوك	0.0%	0	524.5
المجموع	46.1%	3414.5	7405

سوق رفاع الخزينة

(مليون دينار)

السوق الأولية

اصدارات رفاع الخزينة القابلة للتتظير

خط جانفي

خط جانفي

خط جانفي 2021 (5.75%)

2018

خط جانفي 2024 (6%)

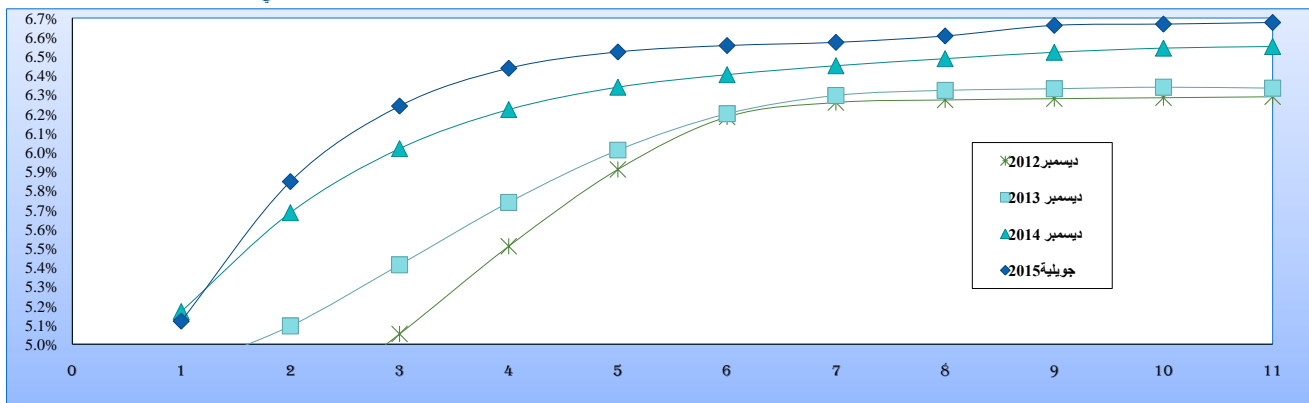
2018 (5.3%)

الخط	2021 (5.75%)	2018	2018 (5.3%)	المبلغ	معدل نسبة الفائدة
جانفي	0	0	0	0	0
فيفري	58.3	50.65	40	40	58.3
مارس	64.8	142.54	19.2	19.2	64.8
افريل	50.7	106.6	0	0	50.7
ماي	6.51	6.38	6	6	6.51
يون	7.3	140.9	23	23	7.3
جويلية	44.8	62	20.1	20.1	44.8
أغسطس	6.59	6.49	6.05	6.05	6.59
المجموع	225.9	502.69	102.3	102.3	225.9
معدل نسبة الفائدة	6.54	6.43	6.02	6.02	6.54
معدل نسبة الفائدة	6.41	6.41	6.41	6.41	6.41

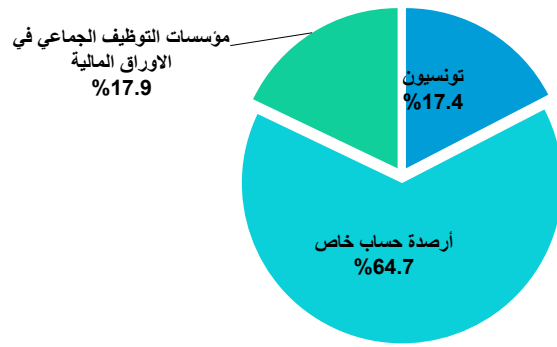
اصدارات رفاع الخزينة القصيرة المدى

الخط	المبلغ	نسبة الفائدة
جانفي	10	5.05
فيفري	45	5.05
مارس	36.5	5.05
افريل	10.0	5.05
يون	28.0	5.07
جويلية	5.0	5.05
المجموع	134.5	5.05

منحي نسب الفائدة



توزيع رفاع الخزينة حسب فئة الرصيد في موفى شهر جويلية 2015



الكميات المتبادلة			
2015 جويلية	2014	2013	
5677	99612	27510	حجم المعاملات بالبورصة
320583	818712	828497	سوق المراكنة
361411	668685	791940	عمليات دون تحويل مالي
687671	1587009	1647947	المجموع
المبالغ المتبادلة (م.د)			
2015 جويلية	2014	2013	
5.5	101.3	29	حجم المعاملات
320.3	829.6	838.9	سوق المراكنة
361.4	668.7	791.9	عمليات دون تحويل مالي
687.2	1599.6	1659.8	المجموع

المصدر: التونسية للمقاصة

لمزيد من الاستفسار يرجى الاتصال بالسيدة كوثر بابية kbibia@finances.tn

أو السيدة كلثوم بوهلال kbouhlal@finances.tn

أو السيدة نكري عسكري askridhekra7@gmail.com

الإدارة العامة للتصرف في الدين و التعاون المالي

نهج باب بنات - القصبة 1019 تونس

الهاتف : + 216 71 571 842

الفاكس: + 216 71 562 415