

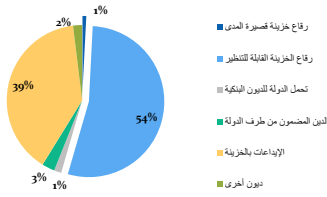


## نشرة الدين العمومي

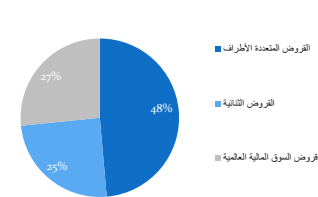
سبتمبر 2013

أهم المؤشرات في موفى سبتمبر 2013

قائم الدين الداخلي في موفى سبتمبر 2013 حسب المصدر

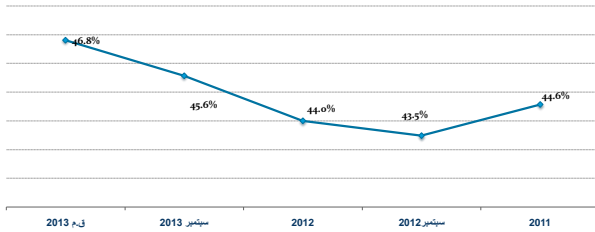


قائم الدين الخارجي في موفى أوت سبتمبر 2013 حسب المصدر



محل مدة السداد (السنه)	محل الكلفة السنوية %	نسبة المديونية من الناتج المحلي الخام	
		دينار	مليون
الدين العمومي	4.53%	34905.3	45.6%
الدين الخارجي	3.40%	19834.7	25.9%
الدين الداخلي	6.14%	15070.6	19.7%

تطور نسبة المديونية العمومية



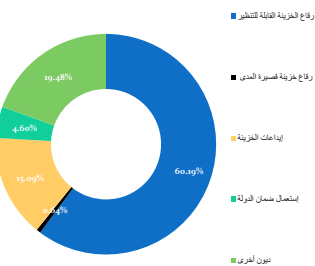
قائم الدين (مليون دينار)	2011	سبتمبر 2012	2012	سبتمبر 2013	3 تم 2013
الدين العمومي	28779.5	30586.1	31420.1	34905.3	36658
% من الناتج المحلي الخام	44.6%	43.5%	44.0%	45.6%	46.8%
الدين الخارجي	16701.4	17987.7	19713.8	19834.7	23093
الدين الداخلي	12078.1	12598.4	11706.3	15070.6	13565

خدمة الدين العمومي

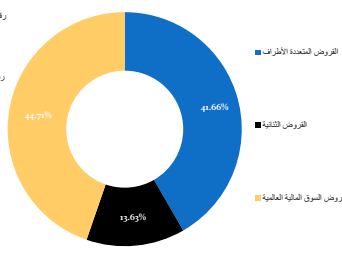
(مليون دينار)

2011	سبتمبر 2012	2012	سبتمبر 2013	3 تم 2013	التصنيف
1997.5	1600.5	1926.1	1328.2	1555	الدين الخارجي الأصل
597.4	473.6	586.6	458.7	665	الفوائد
421	644.4	925.1	679.4	1305	الدين الداخلي الأصل
592.2	539.4	681	580	695	الفوائد
2418.5	2244.9	2851.2	2007.6	2860	الدين العمومي الأصل
1189.6	1013	1267.6	1038.7	1360	الفوائد
3608.1	3257.9	4118.8	3046.3	4220	المجموع

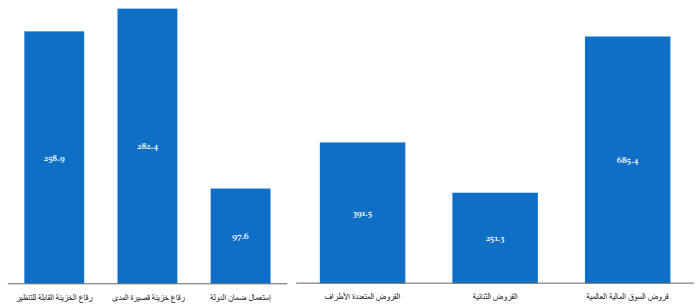
قوائم الدين الداخلي في موفى سبتمبر 2013



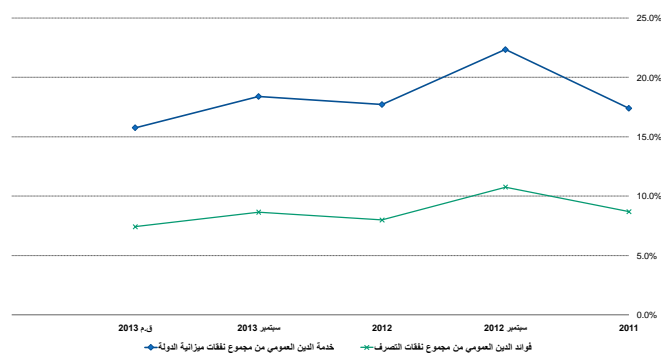
قوائم الدين الخارجي في موفى سبتمبر 2013



أصل الدين الداخلي في موفى سبتمبر 2013 (م.د.)

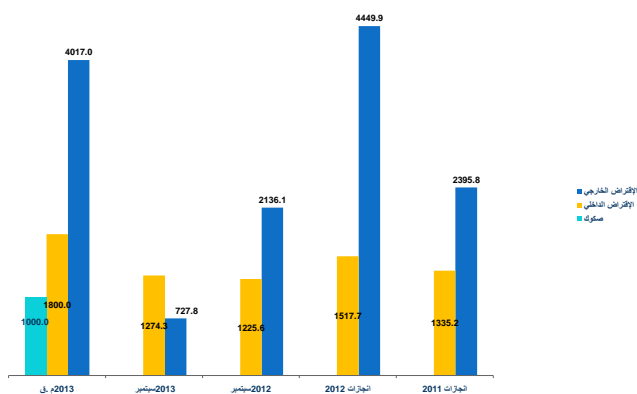


أصل الدين الخارجي في موفى سبتمبر 2013 (م.د.)



2011	سبتمبر 2012	2012	سبتمبر 2013	3 تم 2013	التصنيف
17.4%	22.3%	17.7%	18.4%	15.8%	خدمة الدين العمومي من مجموع نفقات ميزانية الدولة
12.5%	14.2%	10.8%	10.8%	8.3%	خدمة الدين الخارجي من مجموع نفقات ميزانية الدولة
4.9%	8.1%	6.9%	7.6%	7.5%	خدمة الدين الداخلي من مجموع نفقات ميزانية الدولة
8.7%	10.7%	8.0%	8.6%	7.4%	قوائم الدين العمومي من مجموع نفقات التصرف
4.4%	5.0%	3.7%	3.8%	3.6%	قوائم الدين الخارجي من مجموع نفقات التصرف
4.3%	5.7%	4.3%	4.8%	3.8%	قوائم الدين الداخلي من مجموع نفقات التصرف

تطور الاقتراض العمومي (م.د.)



نسبة الاجاز	سبتمبر 2013	ق.م 2013	
18.1%	727.8	4017	الاقتراض الخارجي
51.4%	310	602.8	تمويل مشاريع الدولة
0.0%	0	550	برامج دعم الميزانية الثنائية
0.0%	0	1000	برامج دعم الميزانية متعددة الاطراف
18.3%	322.8	1764.2	السوق المالية العالمية
95.0%	95	100	القروض المعاد اقراضها
70.8%	1274.3	1800	الاقتراض الداخلي
78.1%	1093	1400	رقاع الخزينة القابلة للتظهير
20.6%	82.5	400	رقاع الخزينة قصيرة المدى
	98.8	0	دين داخلي بالعملة
0.0%	0	1000	صكوك
29.4%	2002.1	6817	المجموع

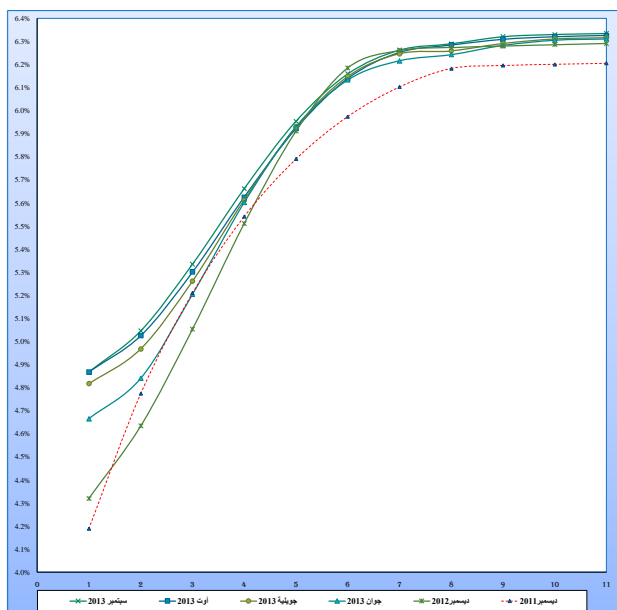
سوق رفاع الخزينة

السوق الأولية

اصدارات رفاع الخزينة قصيرة المدى

معدل النسبة	المبلغ	
4.25	10	جانفي
4.25	10.5	مارس
4.25	8	ماي
4.6	5	جويلية
4.75	10	أوت
4.8	14	سبتمبر
4.8	25	المجموع

منحني نسب الفائدة

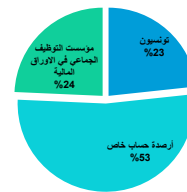


اصدارات رفاع الخزينة القابلة للتظهير

	خط 12 فيفري 2020 (5.5%)	خط 11 أوت 2022 (5.6%)	خط 12 ديسمبر 2016 (5.6%)	خط 12 أكتوبر 2018 (5.5%)	
5	20.5	65	المبلغ	جاففي	
6.28	6.13	5.45	معدل نسبة الفائدة		
19.3	30	60	المبلغ	فيفري	
6.26	6.08	5.38	معدل نسبة الفائدة		
35	54.2	30	المبلغ	مارس	
6.25	6.04	5.32	معدل نسبة الفائدة		
22.5	45.2	80.7	المبلغ	أفريل	
6.27	6.05	5.32	معدل نسبة الفائدة		
33	89.75	16.7	المبلغ	ماي	
6.28	6.08	5.38	معدل نسبة الفائدة		
17.4	63.7	29.2	المبلغ	جوان	
6.304	6.204	5.41	معدل نسبة الفائدة		
66.1	37.1	المبلغ	جويلية		
6.22	5.41	معدل نسبة الفائدة			
5.8	75.28	51.8	المبلغ	أوت	
6.31	6.21	5.41	معدل نسبة الفائدة		
8.2	97.85	33.7	المبلغ	سبتمبر	
6.31	6.21	5.41	معدل نسبة الفائدة		
146.2	302.93	239.65	404.2	المبلغ	المجموع
	1092.98				
6.27	6.21	6.07	5.39	معدل نسبة الفائدة	
	5.9				

توزيع رفاع الخزينة حسب فئة الرصيد في موفى شهر سبتمبر 2013

المبالغ المتبادلة (م.د)			الكميات المتبادلة			
2013	2012	2011	سبتمبر 2013	2012	2011	
25	85.9	31.2	23574	81301	30764	حجم المعاملات بالبورصة
529.3	851.4	831.7	523234	820209	792634	سوق المراكنة
438	1202.1	1184.9	437954	1202168	1184953	عمليات دون تحويل مالي
992.3	2139.4	2047.8	984762	2103678	2008351	المجموع



المصدر : الشركة التونسية للمقاصة و الإيداع

المصدر : الشركة التونسية للمقاصة و الإيداع