



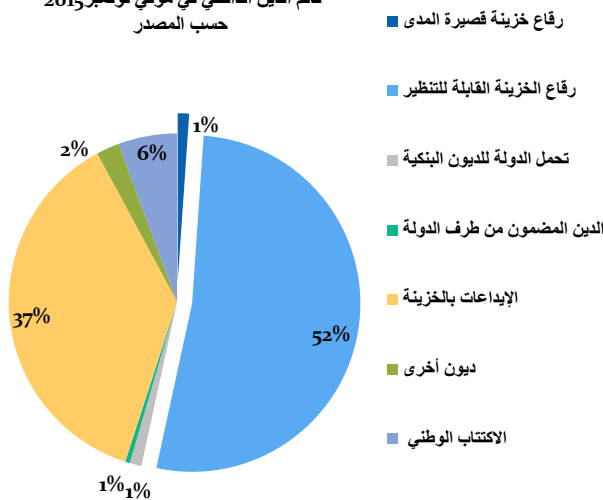
الجمهورية التونسية
وزارة المالية



نشرة الدين العمومي

نوفمبر 2015

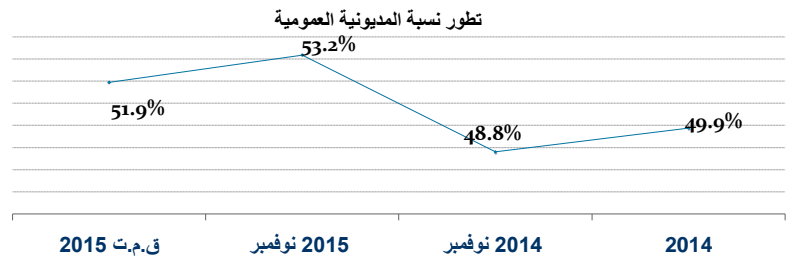
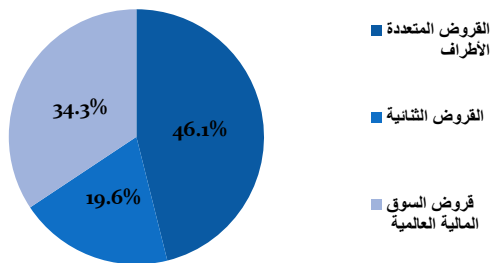
قائمة الدين الداخلي في موفى نوفمبر 2015 حسب المصدر



قائمة الدين	نسبة المديونية من الناتج المحلي الخام	معدل الكلفة السنوية %	معدل مدة السداد (السنة)
الدين العمومي	53.2%	4.1%	6.1
الدين الخارجي	33.2%	2.8%	6.97
الدين الداخلي	20.0%	5.9%	4.71

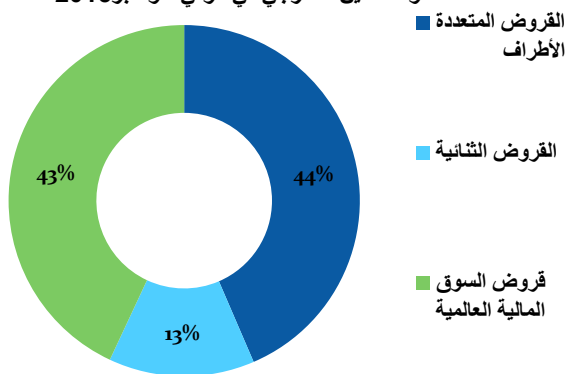
قائمة الدين (مليون دينار)	نوفمبر 2014	نوفمبر 2015	نوفمبر 2015
الدين العمومي	41167.7	40025.6	45211.6
% من الناتج المحلي الخام	49.9%	48.8%	53.2%
الدين الخارجي	24781	24643.2	28218.8
الدين الداخلي	16386.7	15382.4	16992.8

قائمة الدين الخارجي في موفى نوفمبر 2015 حسب المصدر



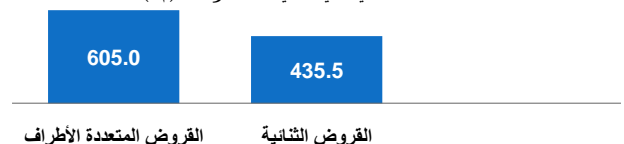
خدمة الدين العمومي

فوائد الدين الخارجي في موفى نوفمبر 2015

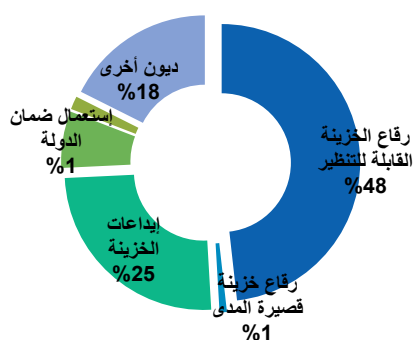


نوع الدين	نوفمبر 2014	نوفمبر 2015	ق.م.ت 2015
الدين الخارجي	1071.9	1040.5	1250
الأصل	566.4	641.9	780
الفوائد	2277.4	1758.4	1820
الدين الداخلي	949.5	892.2	970
الأصل	3349.3	2798.9	3070
الفوائد	1515.9	1534.1	1750
الدين العمومي	4865.2	4333	4820
المجموع			

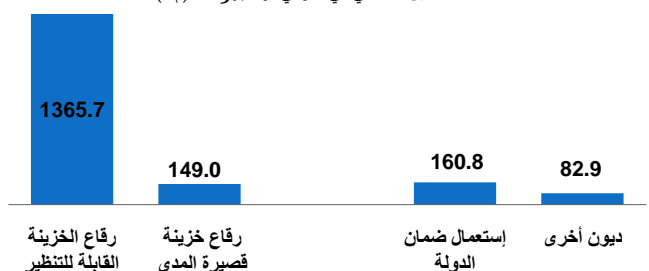
أصل الدين الخارجي في موفى نوفمبر 2015 (د.م)



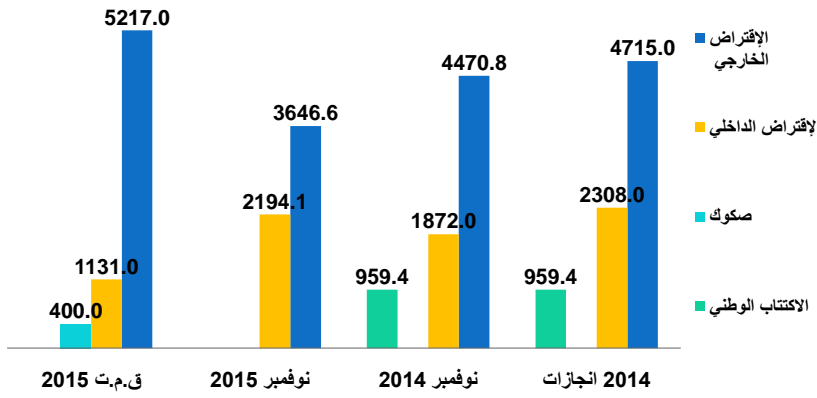
فوائد الدين الداخلي في موفى نوفمبر 2015



أصل الدين الداخلي في موفى نوفمبر 2015 (د.م)



تطور الاقتراض العمومي (م.د)



نسبة الاجاز	نوفمبر 2015	ق.م.ت 2015	
69.9%	3646.6	5217	الاقتراض الخارجي
91.8%	426.1	464	تمويل مشاريع الدولة
0.0%	197.1	195	برامج دعم الميزانية الثنائية
39.4%	1011.6	2566	برامج دعم الميزانية متعددة الاطراف
100.0%	1892.1	1892	السوق المالية العالمية
119.7%	119.7	100	القروض المعاد اقراضها
194.0%	2194.1	1131	الاقتراض الداخلي
215.9%	2007.5	930	رقاع الخزينة القابلة للتتظير
90.9%	154.5	170	رقاع الخزينة قصيرة المدى
103.5%	32.1	31	دين داخلي بالعملة
0.0%	0	400	صكوك
86.6%	5840.7	6748	المجموع

سوق رقاخ الخزينة

السوق الأولية

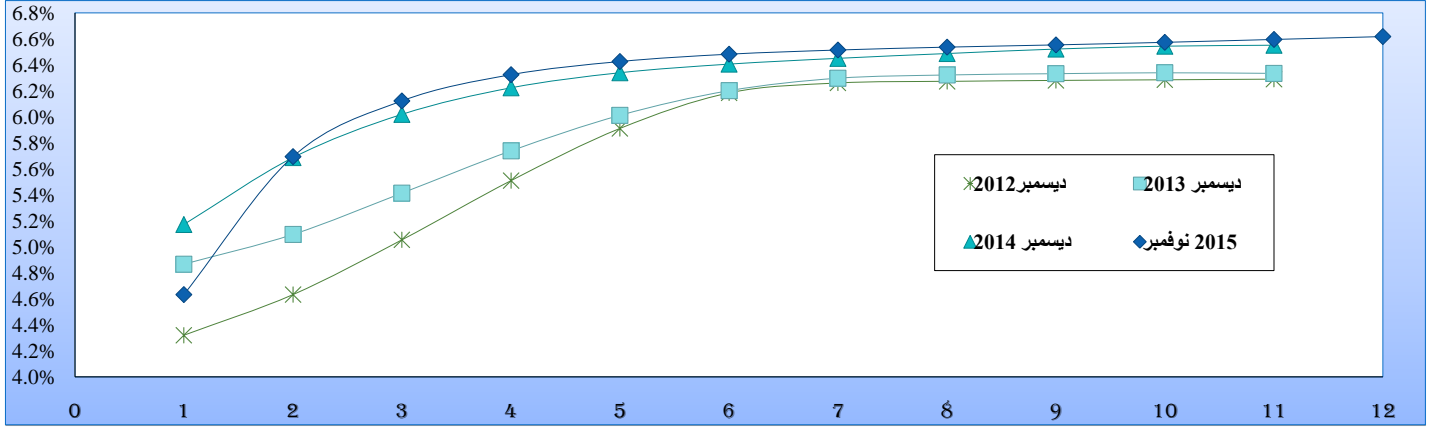
اصدارات رقاخ الخزينة القابلة للتتظير

خط اكتوبر	خط افريل 2024	خط افريل 2023	خط ماي 2022	خط جانفي 2021	خط جانفي 2018		
(6.3%) 2026	(6%)	(6%)	(6.618%)	(5.75%)	(5.3%)		
0	0	0	0	0	0	المبلغ	جانفي
0	0	0	0	0	0	معدل نسبة الفائدة	
58.3	58.3	58.3	58.3	50.65	40	المبلغ	فيفري
6.51	6.51	6.51	6.51	6.38	6	معدل نسبة الفائدة	
64.8	64.8	64.8	64.8	142.54	19.2	المبلغ	مارس
6.53	6.53	6.53	6.53	6.39	6.01	معدل نسبة الفائدة	
50.7	50.7	50.7	50.7	106.6	0	المبلغ	افريل
6.55	6.55	6.55	6.55	6.42	0	معدل نسبة الفائدة	
7.3	7.3	7.3	7.3	140.9	23	المبلغ	جوان
6.57	6.57	6.57	6.57	6.46	6.04	معدل نسبة الفائدة	
44.8	44.8	44.8	44.8	62	20.1	المبلغ	جويلية
6.59	6.59	6.59	6.59	6.49	6.05	معدل نسبة الفائدة	
23.5	23.5	23.5	23.5	83.1	15.1	المبلغ	أوت
6.62	6.62	6.62	6.62	6.55	6.11	معدل نسبة الفائدة	
3.4	3.4	3.4	3.4	107.7	35	المبلغ	سبتمبر
6.65	6.65	6.65	6.65	6.56	6.11	معدل نسبة الفائدة	
147.1	147.1	224	147.1	37.8	37.8	المبلغ	أكتوبر
6.72	6.72	6.65	6.72	6.12	6.12	معدل نسبة الفائدة	
208.7	208.7	162	208.7			المبلغ	نوفمبر
6.59	6.59	6.52	6.59			معدل نسبة الفائدة	
355.8	355.8	386	355.8	693.49	190.2	المبلغ	المجموع
			2007.5				
6.64	6.64	6.60	6.62	6.46	6.06	معدل نسبة الفائدة	
			6.50				

اصدارات رقاخ الخزينة القصيرة المدى

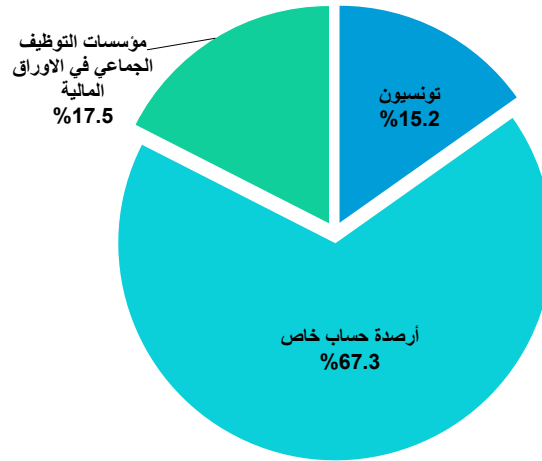
نسبة الفائدة	المبلغ	
5.05	10	جانفي
5.05	45	فيفري
5.05	36.5	مارس
5.05	10.0	افريل
5.07	28.0	جوان
5.05	5.0	جويلية
5.06	8.0	سبتمبر
5.07	12.0	أكتوبر
5.06	154.5	المجموع

منحي نسب الفائدة



السوق الثانوية

توزيع رفاع الخزينة حسب فئة الرصيد في موفى شهرنوفمبر 2015



الكميات المتبادلة			
نوفمبر 2015	2014	2013	
14110	99612	27510	حجم المعاملات بالبورصة
466615	818712	828497	سوق المراكنة
564301	668685	791940	عمليات دون تحويل مالي
1045026	1587009	1647947	المجموع
المبالغ المتبادلة (م.د)			
نوفمبر 2015	2014	2013	
14.2	101.3	29	حجم المعاملات
468.5	829.6	838.9	سوق المراكنة
564.7	668.7	791.9	عمليات دون تحويل مالي
1047.4	1599.6	1659.8	المجموع

المصدر: التونسية للمقاصة

لمزيد من الاستفسار يرجى الاتصال بالسيدة كوثر بابية kbibia@finances.tn
أو السيدة كلثوم بوهلال kbouhlal@finances.tn
أو الائمة ذكرى عسكري daskri@finances.tn

الإدارة العامة للتصرف في الدين و التعاون المالي
نهج باب بنات - القصبة 1019 تونس
الهاتف : + 216 71 571 842
الفاكس: + 216 71 562 415