



الجمهورية التونسية
وزارة الاقتصاد و المالية



نشرية الدين العمومي

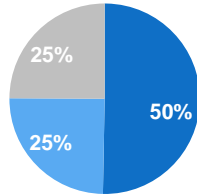
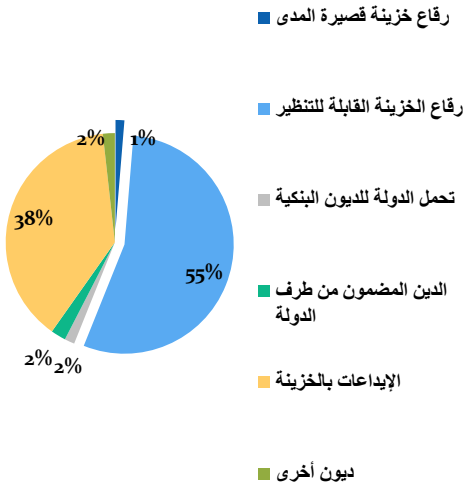
مارس 2014

قائم الدين	نسبة المديونية من الناتج المحلي الخام	معدل الكلفة السنوية %	معدل مدة السداد (السنة)
الدين العمومي (مليون دينار)	45.9%	3.99%	6.4
الدين الخارجي	25.8%	2.97%	7.77
الدين الداخلي	20.1%	6.10%	4.53

القروض المتعددة الأطراف

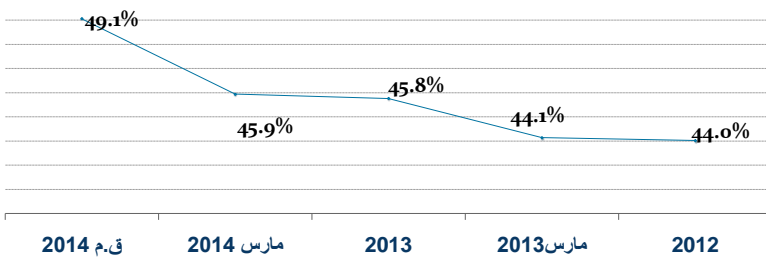
القروض الثنائية

قروض السوق المالية العالمية



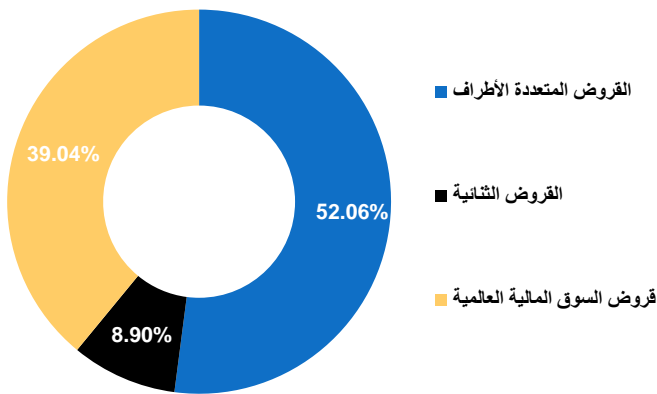
قائم الدين (مليون دينار)	2012	مارس 2013	2013	مارس 2014	ق.م 2014
الدين العمومي	31420.1	32151.1	35002.3	36085.9	41754
% من الناتج المحلي الخام	44.0%	44.1%	45.8%	45.9%	49.1%
الدين الخارجي	19713.8	18963.2	19978.2	20274.6	26634
الدين الداخلي	11706.3	13187.9	15024.1	15811.3	15120

تطور نسبة المديونية العمومية



خدمة الدين العمومي

فوائد الدين الخارجي في موفى مارس 2014

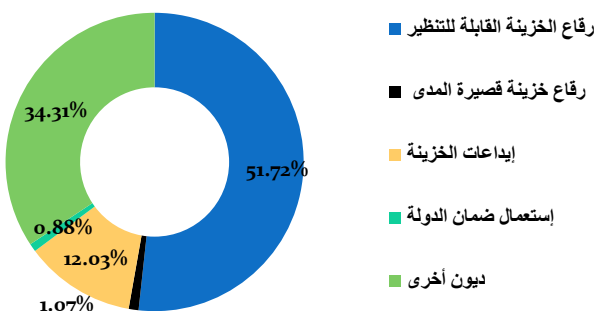


قائم الدين	2012	مارس 2013	2013	مارس 2014
الدين الخارجي الأصل	1926.1	825	1662.2	190.9
الدين الداخلي الأصل	925.1	422.7	1332.7	360.7
الدين العمومي الأصل	2851.2	1247.7	2994.9	551.6
المجموع الفوائد	1267.6	402.6	1411.2	442.1
المجموع	4118.8	1650.3	4406.1	993.7

أصل الدين الخارجي في موفى مارس 2014 (د.م)



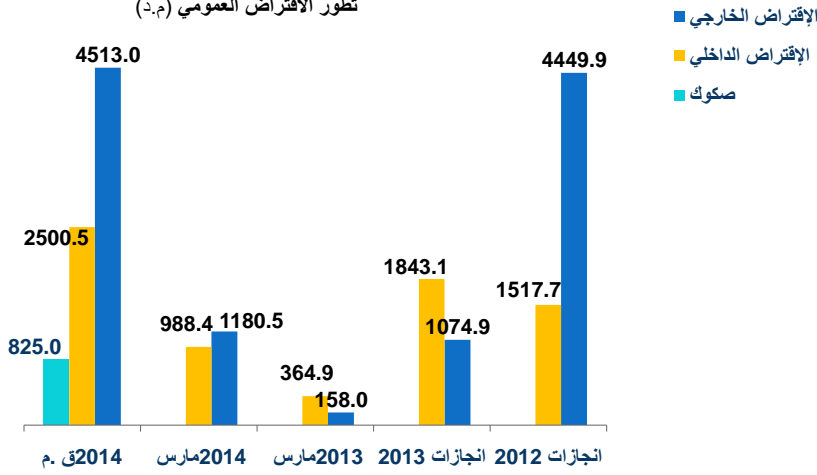
فوائد الدين الداخلي في موفى مارس 2014



أصل الدين الداخلي في موفى مارس 2014 (د.م)



تطور الاقتراض العمومي (م.د.)

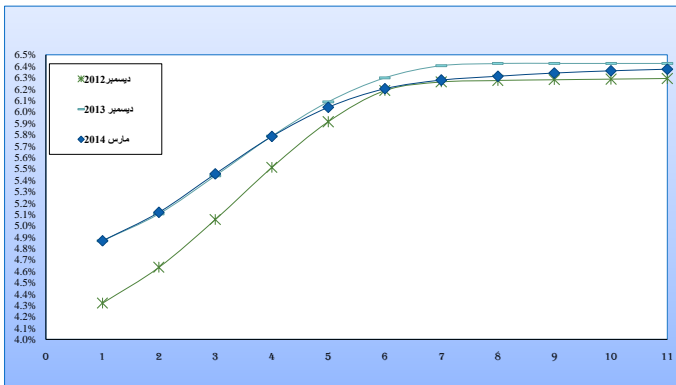


نسبة الانجاز	مارس 2014	ق.م. 2014	التصنيف
26.2%	1180.5	4513	الاقتراض الخارجي
6.7%	35	526	تمويل مشاريع الدولة
	320.4	0	برامج دعم الميزانية الثنائية
32.6%	812.1	2493	برامج دعم الميزانية متعددة الاطراف
0.0%	0	1394	السوق المالية العالمية
13.0%	13	100	القروض المعاد اقراضها
39.5%	988.4	2500.5	الاقتراض الداخلي
52.2%	914	1750.5	رقاق الخزينة القابلة للتتظير
27.8%	69.5	250	رقاق الخزينة قصيرة المدى
0.0%	0	500	لرقاق الخزينة غير قابلة للتداول
	4.9	0	دين داخلي بالعمله
0.0%	0	825	صكوك
27.7%	2168.9	7838.5	المجموع

اصدارات رفاق الخزينة القصيرة المدى

نسبة الفائدة	المبلغ	التصنيف
4.8	20.5	جانفي
4.8	10	فيفري
4.8	39	مارس
4.8	69.5	المجموع

منحني نسب الفائدة



سوق رفاق الخزينة

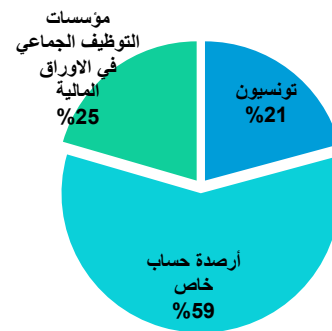
السوق الأولية

اصدارات رفاق الخزينة القابلة للتتظير

خط جانفي 2018 (5.3%)	خط اكتوبر 2020 (6.5%)	خط 11 اوت 2022 (6.6%)	التصنيف
4.5	105	60.5	المبلغ
5.71	6.25	6.32	معدل نسبة الفائدة
18.1	188	43.6	المبلغ
5.72	6.24	6.32	معدل نسبة الفائدة
8	143.5	53.09	المبلغ
5.74	6.25	6.33	معدل نسبة الفائدة
30.6	436.5	157.19	المبلغ
5.72	6.25	6.32	معدل نسبة الفائدة
6.24	624.29	6.32	المبلغ

السوق الثانوية

توزيع رفاق الخزينة حسب فئة الرصيد في موفى شهر مارس 2014



المصدر شركة الإيداع و المقاصة التونسية

الكميات المتبادلة			التصنيف
مارس 2014	2013	2012	
49888	27510	81301	حجم المعاملات بالبورصة
409554	828497	820209	سوق المراقبة
273563	791940	1202168	عمليات دون تحويل مالي
733005	1647947	2103678	المجموع
المبالغ المتبادلة (م.د.)			التصنيف
مارس 2014	2013	2012	
50.5	29	85.9	حجم المعاملات
415.2	838.9	851.4	سوق المراقبة
273.6	791.9	1202.1	عمليات دون تحويل مالي
739.3	1659.8	2139.4	المجموع