

الجمهورية التونسية

وزارة المالية

الإدارة العامة للتصرف في الدين والتعاون المالي

## الدين العمومي

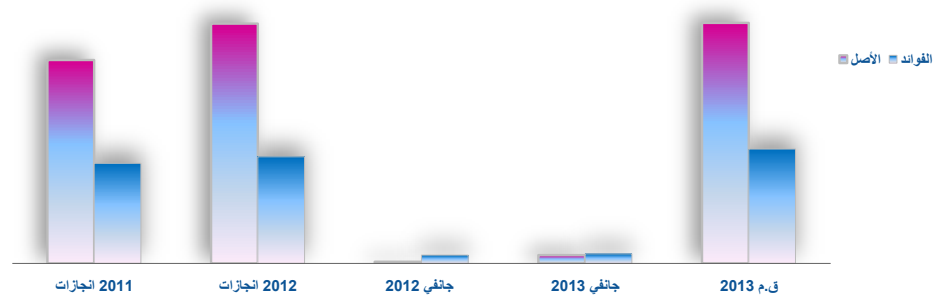
نشرية شهرية

جانفي 2013



نسبة الإنجاز لمسئة 2013 (%)	ق.م 2013	جانفي 2013	جانفي 2012	انجازات 2012	انجازات 2011	
3.4%	2860.0	97.9	19.2	2851.2	2418.5	الأصل
6.0%	1305.0	78.9	0.0	925.1	421.0	الدين الداخلي
0.0%	810.6	0.0	0.0	423.3	65.5	رقاع الخزينة القابلة للتظهير
19.7%	400.0	78.9	0.0	373.1	165.5	رقاع خزينة 52 أسبوع
0.0%	53.2	0.0	0.0	74.0	168.1	إستعمال ضمان الدولة
0.0%	41.2	0.0	0.0	54.7	21.9	ديون أخرى
1.2%	1555.0	19.0	19.2	1926.1	1997.5	الدين الخارجي
0.4%	462.4	2.0	2.2	537.1	450.5	القروض المتعددة الأطراف
3.9%	432.6	17.0	17.0	397.4	382.4	القروض الثنائية
0.0%	660.0	0.0	0.0	991.6	1164.6	قروض السوق المالية العالمية
8.3%	1360.0	112.4	98.2	1267.5	1189.6	الفوائد
11.2%	695	78.0	69.2	681.0	592.2	الدين الداخلي
0.0%	472.9	0.0	0.0	475.7	382.4	رقاع الخزينة القابلة للتظهير
2.4%	17.0	0.4	3.2	13.2	16.0	رقاع خزينة 52 أسبوع
27.6%	91.1	25.1	24.2	88.8	94.8	إيداعات الخزينة
0.0%	2.0	0.0	0.0	0.2	1.9	إستعمال ضمان الدولة
46.9%	112.0	52.5	41.8	103.1	97.1	ديون أخرى
5.2%	665.0	34.4	29.0	586.5	597.4	الدين الخارجي
5.1%	326.6	16.8	16.3	263.1	215.5	القروض المتعددة الأطراف
1.8%	108.7	2.0	2.3	108.8	96.3	القروض الثنائية
6.8%	229.7	15.6	10.4	214.6	285.6	قروض السوق المالية العالمية
5.0%	4220	210.3	117.4	4118.7	3608.1	مجموع خدمة الدين العمومي

## تطور خدمة الدين

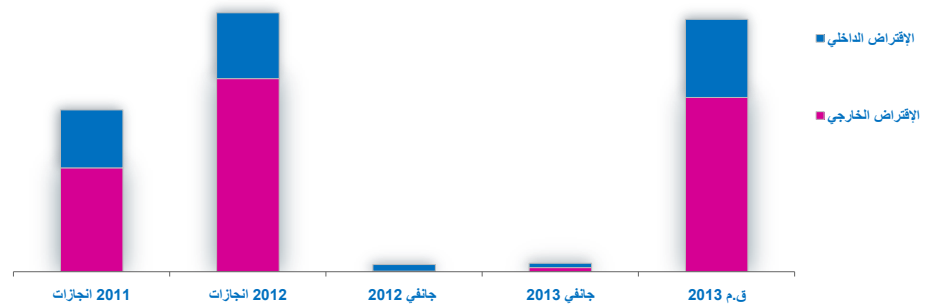


## الإقتراض

مليون دينار

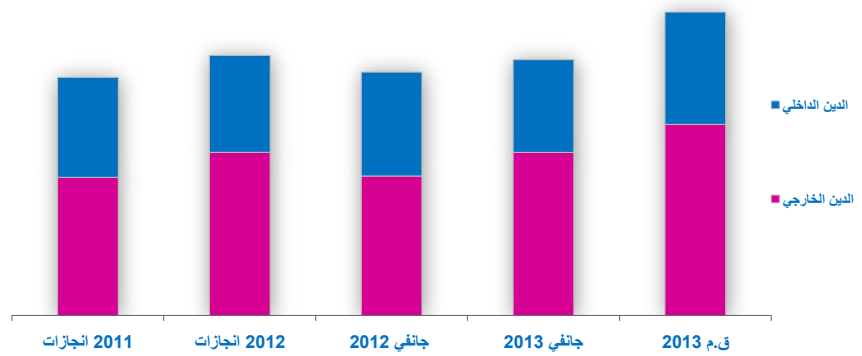
نسبة الإنجاز لسنة 2013 (%)	ق.م 2013	جانفي 2013	جانفي 2012	انجازات 2012	انجازات 2011	
2.4%	4017.0	97.0	16.0	4449.9	2395.8	الإقتراض الخارجي
13.8%	602.8	83.1	16.0	464.6	594.5	تمويل مشاريع الدولة
0.0%	550.0	0.0	0.0	157.9	1579.9	برامج الدعم الثنائية
#DIV/0!	0.0	0.0	0.0	0.0	69.2	برنامج التشغيل BIRD
0.0%	1000.0	0.0	0.0	1780.5		برنامج دعم القدرة التنافسية
0.0%	1764.2	0.0	0.0	1939.2	0.0	السوق المالية العالمية
13.9%	100.0	13.9	0.0	107.7	152.2	القروض المعاد إقراضها
5.6%	1800.0	100.5	152.5	1517.7	1335.2	الإقتراض الداخلي
6.5%	1400.0	90.5	73.6	1195.3	962.0	رقاع الخزينة القابلة للتظير
2.5%	400.0	10.0	78.9	322.4	373.2	رقاع خزينة 52 أسبوع
0.0%	1000.0	0.0	0.0	0.0	0.0	صكوك
2.9%	6817.0	197.5	168.5	5967.6	3731.0	مجموع الإقتراض

## تطور الإقتراض



مليون دينار					قائم الدين
2013 ق.م	جانفي 2013	جانفي 2012	انجازات 2012	انجازات 2011	
23093.0	19709.5	16857.5	19713.8	16701.4	<b>الدين الخارجي</b>
10728.3	9331.4	7441.7	9167.2	7381.6	القروض المتعددة الأطراف
5128.0	4865.5	4673.4	4896.0	4618.6	القروض الثنائية
7236.7	5512.6	4742.4	5650.6	4701.2	قروض السوق المالية العالمية
13565.0	11188.5	12546.9	11704.3	12078.1	<b>الدين الداخلي</b>
400.0	253.6	452.1	322.5	373.2	رقاق الخزينة ذات مدة 52 أسبوع
7844.4	7346.4	6538.7	7255.9	6465.1	رقاق الخزينة القابلة للتظهير
235.7	257.7	279.7	257.7	279.7	تحمل الدولة للديون البنكية
0.0	47.6	139.1	0.0	139.1	الدين المضمون من طرف الدولة
4825.7	3083.4	4967.0	3668.4	4656.6	الإيداعات بالخزينة
259.2	199.8	170.3	199.8	164.4	ديون أخرى
36658.0	30898.0	29404.4	31418.1	28779.5	<b>مجموع الدين العمومي</b>

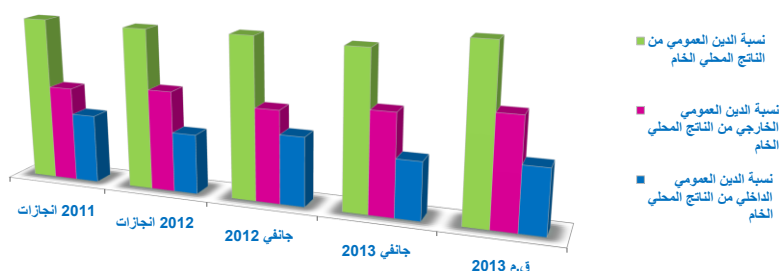
### تطور الدين العمومي



## تطور المديونية

ق.م 2013	جانفي 2013	جانفي 2012	انجازات 2012	انجازات 2011	
46.8%	43.0%	44.0%	43.8%	44.6%	نسبة الدين العمومي من الناتج المحلي الخام
29.5%	27.4%	25.2%	27.5%	25.9%	نسبة الدين العمومي الخارجي من الناتج المحلي الخام
17.3%	15.6%	18.8%	16.3%	18.7%	نسبة الدين العمومي الداخلي من الناتج المحلي الخام

## تطور المديونية



مليون دينار

## تطور الإقتراض الصافي

ق.م 2013	جانفي 2013	جانفي 2012	انجازات 2012	انجازات 2011	
2957.0	99.6	149.3	3116.4	1312.5	الإقتراض الصافي
2462.0	78.0	-3.2	2523.8	398.3	الإقتراض الخارجي الصافي
495.0	21.6	152.5	592.6	914.2	الإقتراض الداخلي الصافي

## تطور الإقتراض الصافي

