



**DIRECTION GENERALE DE
GESTION DE LA DETTE PUBLIQUE
ET DE LA COOPERATION FINANCIERE**



BROCHURE DE LA DETTE PUBLIQUE TUNISIE

avril 2018

Chiffres Clés fin avril 2018

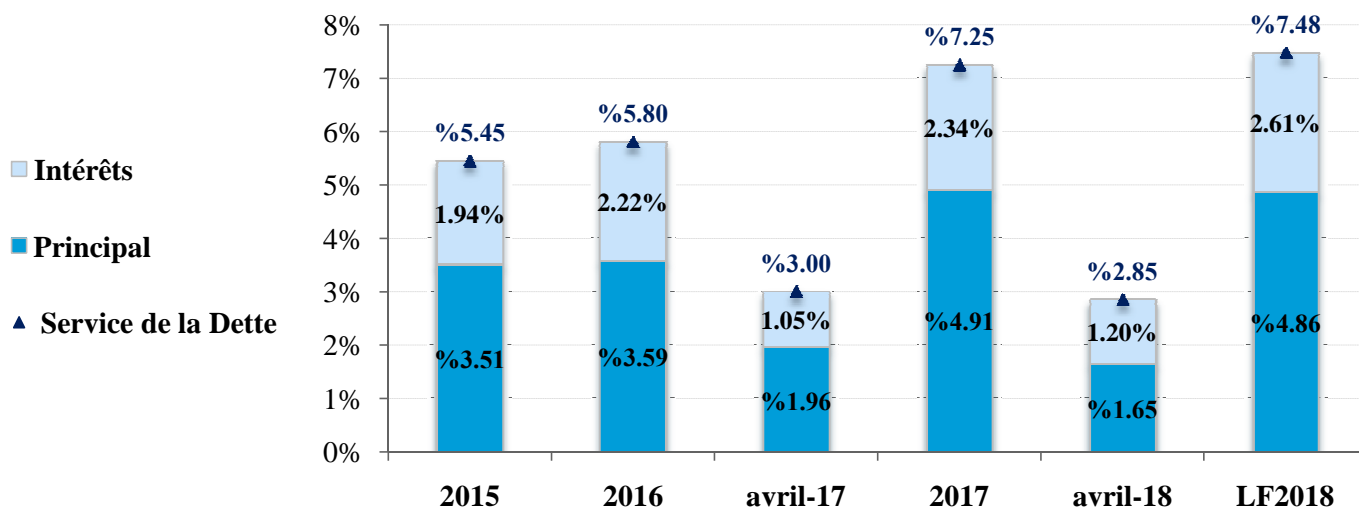
en MDT	Dettes Publiques		
	Intérieure	Extérieure	Totale
Encours de la Dette Publique	21937.4	47354.1	69291.6
Taux d'endettement en %PIB	22.0%	47.5%	69.5%
Principal de la Dette Publique	545.8	1101.3	1647.1
Intérêt de la Dette Publique	650.9	547.1	1198.0
Emprunt : Tirage et Emission	775.0	1603.8	2378.8
Financement du Budget de l'Etat	1511.3	796.9	2308.3

SERVICE DE LA DETTE PUBLIQUE

Service de la Dette Publique

MDT	avril 2017	2017	avril 2018	LF2018	% de réalisation 2018
Principal	1796.6	4745.3	1647.1	5185.0	31.77%
Dettes Extérieures	1732.2	3616.5	1101.3	3294.0	33.43%
Dettes Intérieures	64.4	1128.8	545.8	1891.0	28.87%
Intérêt	960.6	2259.6	1198.0	2787.0	42.98%
Dettes Extérieures	356.3	1004.0	547.1	1250.0	43.76%
Dettes Intérieures	604.3	1255.6	650.9	1537.0	42.35%
Service de la Dette	2757.2	7005.0	2845.1	7972.0	35.69%

Evolution de Service de la Dette Publique en %PIB



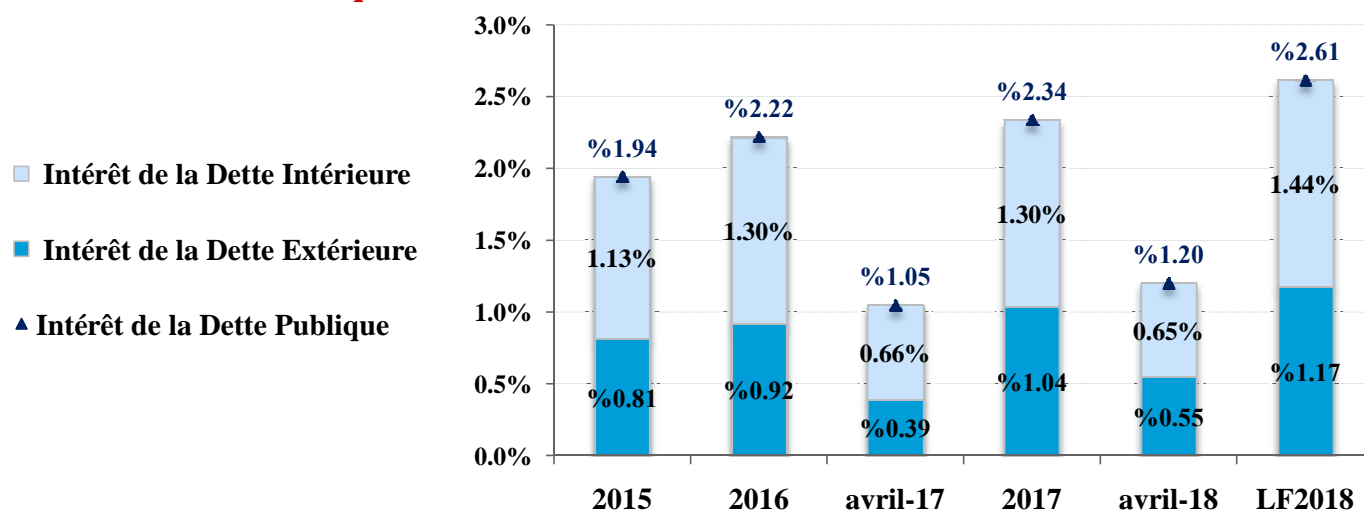
Principal de la Dette Publique

MDT	2016	avril 2017	2017	avril 2018
Dettes Publiques	3212.7	1796.6	4745.3	1647.1
Dettes Extérieures	1382.9	1732.2	3616.5	1101.3
Dettes Multilatérales	821.2	432.8	1502.5	923.4
<i>Dont FMI</i>	0.0	134.4	604.0	504.7
Dettes Bilatérales	561.7	151.2	694.2	177.9
Marché Financier International	0.0	1148.2	1419.9	0.0
Dettes Intérieures	1829.8	64.4	1128.8	545.8
BTCT 52 semaines	154.5	10.0	69.5	21.0
BTA	1164.2	0.0	744.0	479.0
BTZc	296.7	0.0	0.0	0.0
Emprunt National	13.6	0.0	180.2	0.0
Prise en charge des créances bancaires	22.0	1.2	22.0	0.0
Mise en jeu de la Garantie de l'Etat	89.8	0.7	9.3	0.2
Dettes Intérieures en Devise	89.0	52.5	103.9	45.6

Intérêt de la Dette Publique

MDT	2016	avril 2017	2017	avril 2018
Dette Publique	1986.5	960.6	2259.6	1198.0
Dette Extérieure	821.1	356.3	1004.0	547.1
Dette Multilatérale	345.4	132.0	418.8	168.6
Dette Bilatérale	105.9	25.9	111.7	27.0
Marché Financier International	369.8	198.4	473.5	351.5
Dette Intérieure	1165.3	604.3	1255.6	650.9
Bons du Trésor	815.0	395.4	854.2	471.5
Dépôts à la TGT	319.1	198.8	358.4	167.0
Mise en jeu de la Garantie de l'Etat	4.4	0.0	2.0	0.0
Dette Intérieure en Devise	8.9	4.4	8.7	3.4
Autres	17.9	5.7	32.3	9.0

Intérêt de la Dette Publique en % PIB



Coût d'intérêt

	Coût d'intérêt annuel			Coût d'intérêt 4 mois	
	2015	2016	2017	2017	2018
Dette Publique	3.95%	4.10%	3.99%	1.70%	1.73%
Dette extérieure	2.77%	2.75%	2.76%	0.98%	1.17%
Dette intérieure	5.67%	6.28%	6.20%	2.98%	2.90%

Cout de change : Effet de change sur l'encours de la Dette Publique Extérieure

	2015	2016	avril 2017	2017	avril 2018
Cout de change	3.34%	13.02%	6.63%	14.63%	0.05%
Effet de change sur l'encours					
en MDT	826.8	3891.3	2414.2	5325.5	21.5
en % PIB	0.98%	4.34%	2.63%	5.51%	0.02%

Financement du Budget de l'Etat

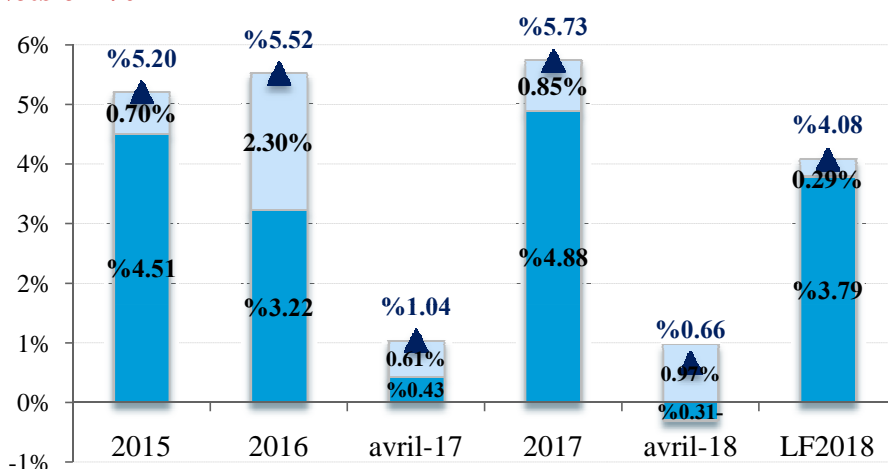
Ressources des Emprunts et de Trésorerie

MDT	avril 2017	2017	avril 2018	LF2018	réalisation 2018
Ressources des Emprunts	2750.7	10284.3	2308.3	9536.0	24.21%
Emprunts Extérieurs	2126.4	8337.5	796.9	7336.0	10.86%
Emprunts Intérieurs	624.3	1946.8	1511.3	2200.0	68.70%
Ressource de Trésorerie	789.6	115.8	705.1	0.0	
Ressources Totales	3540.3	10400.1	3013.4	9536.0	31.60%
Emprunts Nets	954.1	5539.0	661.2	4351.0	15.20%
Emprunts Extérieurs Nets	394.2	4720.9	-304.4	4042.0	
Emprunts Intérieurs Nets	559.9	818.0	965.5	309.0	
Ressources Totales Nettes	1743.7	5654.8	1366.3	4351.0	31.40%

Evolution des Emprunts Publics Nets en %PIB

(année budgétaire)

- Emprunt Intérieur Net
- Emprunt Extérieur Net
- ▲ Emprunt Public Net



Ressources des Emprunts

MDT	2016	avril 2017	2017	avril 2018
Ressources des Emprunts	8156.9	2750.7	10284.3	2308.3
Emprunts Extérieurs	4268.3	2126.4	8337.5	796.9
Prêts affectés Fin Projets de l'Etat	645.5	156.2	673.0	224.8
<i>Tirages</i>	772.7	121.7	921.2	200.9
<i>Comptes Spéciaux liés</i>	-127.2	34.5	-248.2	23.9
Prêts Retrocedés	242.7	27.3	231.0	98.5
<i>Tirages</i>	270.0	35.6	220.6	101.9
<i>Comptes Spéciaux liés</i>	-27.3	-8.3	10.4	-3.4
Appui Budgétaire	2282.4	0.0	2954.6	473.6
<i>Tirages</i>	1873.1	0.0	3070.3	1301.0
<i>Comptes Gouv en devise liés</i>	409.3	0.0	-115.6	-827.3
Marché Financier International	1097.7	1942.9	4478.8	0.0
<i>Emission</i>	1097.7	4478.8	4478.8	0.0
<i>Comptes Gouv en devise liés</i>	0.0	-2535.9	0.0	0.0
Emprunts Intérieurs	3888.6	624.3	1946.8	1511.3
Bons du Trésor	3883.9	624.3	1946.8	775.0
<i>Bons du Trésor 52 Semaines</i>	76.5	14.0	89.2	23.6
<i>Bons du Trésor Assimilables</i>	3807.5	610.3	1857.6	751.4
Dette Intérieure en Devise	4.7	0.0	0.0	736.3
<i>Pret syndiqué</i>	4.7	0.0	733.8	0.0
<i>Comptes Gouv en devise liés</i>	0.0	0.0	-733.8	736.3

Emprunt Net à CT (Emission Net)	0.0	0.0	5.0	599.3
<i>Bons du Trésor 13 Semaines</i>	0.0	0.0	5.0	598.1
<i>Bons du Trésor 26 Semaines</i>	0.0	0.0	0.0	1.2

Emprunt Public : Tirages et émissions (année calendaire)

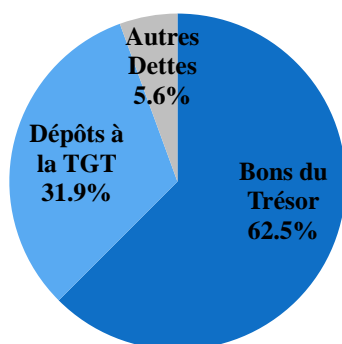
Tirages et émissions (En Millions TND)

MDT	2016	avril 2017	2017	avril 2018
Emprunt Public à MLT	7,902.1	5,260.4	11,371.5	2,378.8
1. Emprunts Extérieurs	4,013.5	4,636.1	8,690.9	1,603.8
1.1. Prêts affectés	1,042.7	157.3	1,141.8	302.8
Fin Projets de l'Etat	772.7	121.7	921.2	200.9
Prêts Rétrocédé	270.0	35.6	220.6	101.9
1.2. Appui budgétaire	1,873.1	0.0	3,070.3	1,301.0
-BIRD	92.5	0.0	1,439.0	7.3
-BAD	1,085.9	0.0	0.0	357.6
- FMI	694.7	0.0	768.0	632.9
-UE	0.0	0.0	863.3	0.0
-FMA	0.0	0.0	0.0	303.1
-FADES	0.0	0.0	0.0	0.0
-AFD	0.0	0.0	0.0	0.0
- KFW	0.0	0.0	0.0	0.0
1.3. MFI	1,097.7	4,478.8	4,478.8	0.0
Emission Euro	0.0	2,056.3	2,056.3	0.0
Garantie USAID	1,097.7	0.0	0.0	0.0
Placement Qatar	0.0	2,422.6	2,422.6	0.0
Garantie JBIC	0.0	0.0	0.0	0.0
2. Emprunts Intérieurs	3,888.6	624.3	2,680.7	775.0
2.1. Bons du Trésor (MLT)	3,883.9	624.3	1,946.8	775.0
-Bons du Trésor 52 Semaines	76.5	14.0	89.2	23.6
-Bons du Trésor Assimilables	3,807.5	610.3	1,857.6	751.4
-Bons du Trésor Zero Coupon	0.0	0.0	0.0	0.0
-Emprunt National	0.0	0.0	0.0	0.0
2.2. Dette Intérieure en Devise	4.7	0.0	733.8	0.0
-Pret syndiqué 2010	4.7	0.0	0.0	0.0
-Pret syndiqué 2017	0.0	0.0	733.8	0.0
Emprunt Net à CT (Emission Net)	0.0	0.0	5.0	599.3
Bons du Trésor 13 Semaines	0.0	0.0	5.0	598.1
Emission	0.0	0.0	5.0	603.1
Remboursement	0.0	0.0	0.0	5.0
Bons du Trésor 26 Semaines	0.0	0.0	0.0	1.2
Emission	0.0	0.0	0.0	1.2
Remboursement	0.0	0.0	0.0	0.0

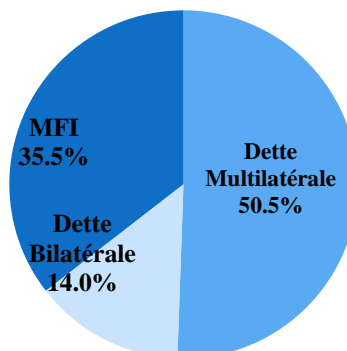
Encours de la Dette Publique

Encours de la Dette Publique fin avril 2018

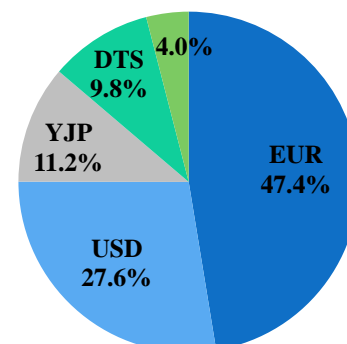
Dette Publique Intérieure



Dette Publique Extérieure



Dette Extérieure par devise

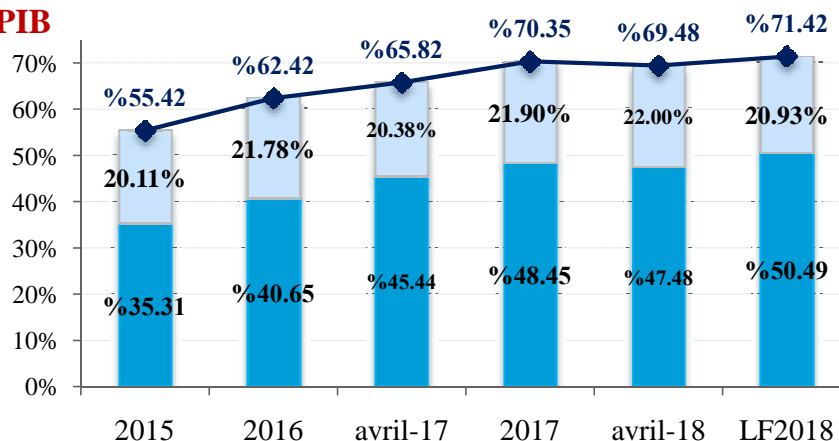


Encours de la Dette Publique

MDT	2016	avril 2017	2017	avril 2018	LF2018
Dette Publique	55920.6	60473.8	67996.6	69291.6	76165.1
Dette Extérieure	36412.5	41748.5	46830.2	47354.1	53840.0
Dette Multilatérale	18156.5	19011.4	23343.7	23933.9	27514.8
Dette Bilatérale	6016.7	6379.3	6697.8	6619.3	7009.1
MFI	12239.3	16357.8	16788.7	16800.9	19316.2
Dette Intérieure	19508.1	18725.3	21166.4	21937.4	22325.1
Bons du Trésor	12482.1	13096.4	13441.0	13716.0	14032.6
Dépôts à la TGT	6380.5	5027.8	6455.0	6996.6	7330.0
Autres Dettes	645.5	601.1	1270.5	1224.8	962.4

Evolution de la Dette Publique en%PIB

- Dette Intérieure en% PIB
- Dette Extérieure en% PIB
- ◆ Dette Publique en% PIB



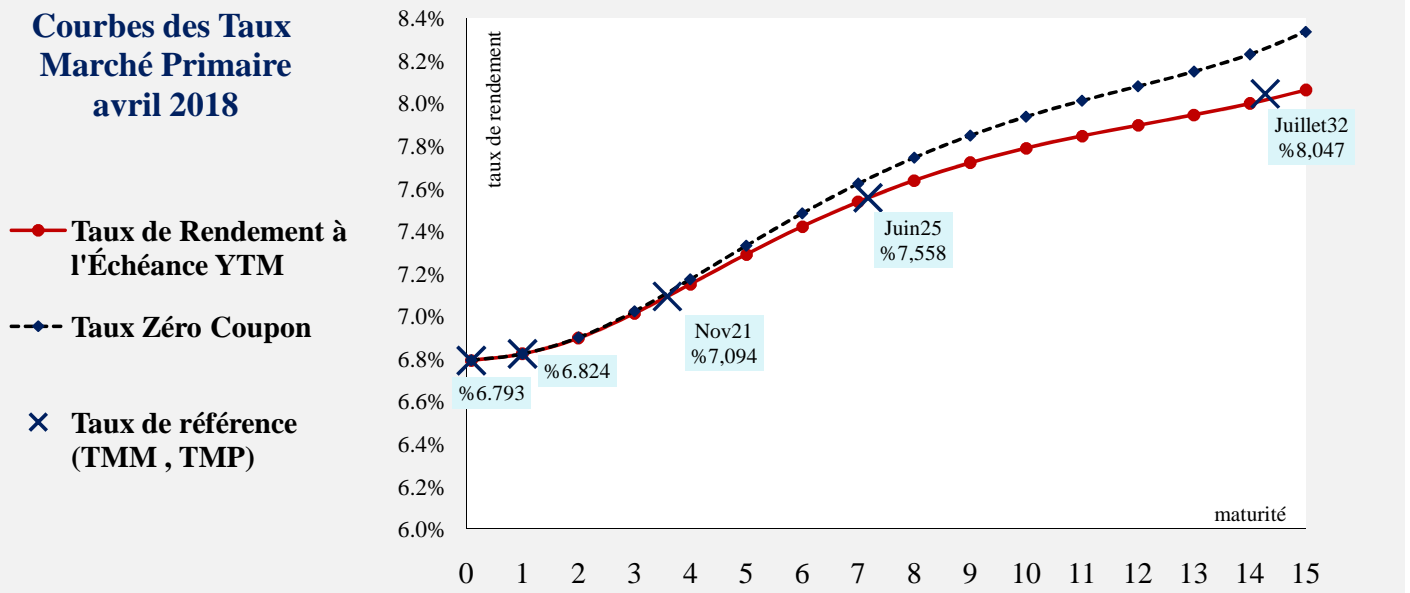
Indicateur Coût-Risque de la Dette Publique

	Dette Publique			Dette Extérieure			Dette Intérieure		
	2016	2017	avr.18	2016	2017	avr.18	2016	2017	avr.18
Part en % dette totale	100%	100%	100%	65.1%	68.9%	68.3%	34.9%	31.1%	31.7%
Ratio Dette en % de PIB	62.42%	70.35%	69.48%	40.65%	48.45%	47.48%	21.78%	21.90%	22.00%
Maturité Moyenne ATM	6.98	6.92	6.80	7.39	7.37	7.29	6.21	5.93	5.76
Refinancement 1 an	8.6%	7.7%	8.9%	9.5%	6.6%	7.9%	7.1%	9.9%	11.1%
Refinancement 5 ans	41.5%	42.3%	44.0%	44.4%	41.6%	39.2%	36.2%	44.0%	54.4%
Duration	5.12	5.00	4.92	5.37	5.26	5.18	4.73	4.53	4.46
Dette à taux variable	24.7%	25.7%	27.0%	23.9%	25.3%	26.2%	26.3%	26.6%	28.7%
Refixation 1 an	31.7%	31.0%	33.3%	31.5%	29.0%	31.1%	32.2%	35.3%	38.0%
Refixation 5 ans	58.9%	61.4%	62.9%	57.9%	58.0%	57.7%	60.6%	69.0%	74.0%
Durée moy de refixation ATR	4.93	4.73	4.54	5.49	5.20	4.98	3.89	3.69	3.59

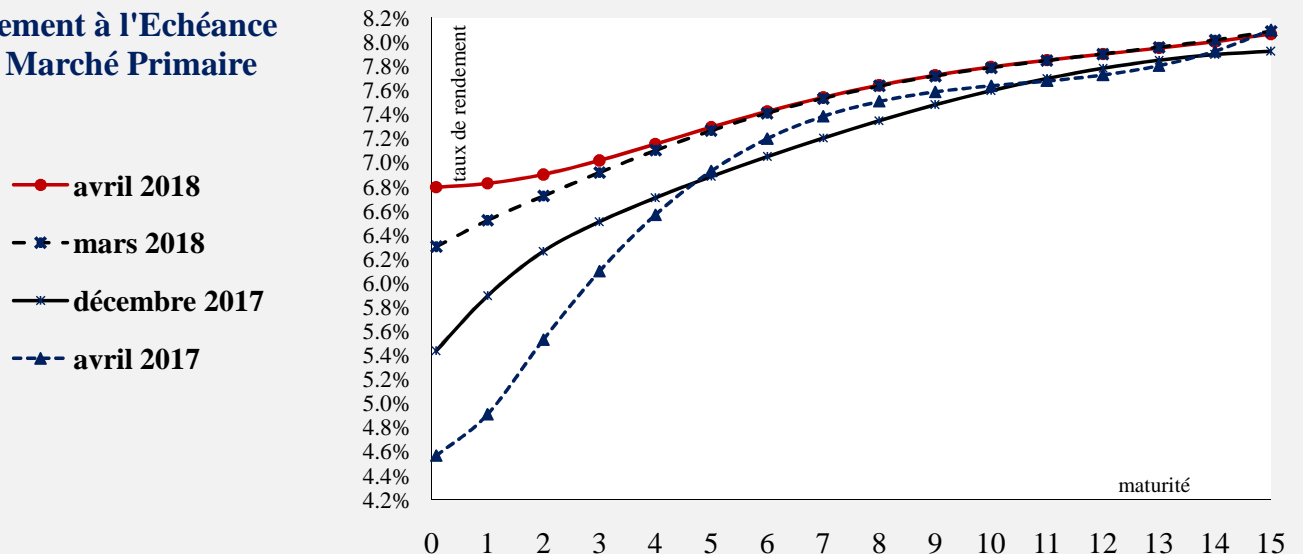
Marché Primaire des Bons du Trésor

	<i>TMM</i>	BTCT 13s	BTCT 26s	BTCT 52s	BTA 6% juin-21	BTA 6.1% nov.-21	BTA 6.5% juin-25	BTA 6.6% mars-27	BTA 7% juil.-28	BTA 7.5% juil.-32
Jan2018	5.53%			5.81%	6.58%	6.80%		7.50%	7.60%	7.96%
				10.9MD	91.7MD	134MD		201.9MD	8.5MD	58MD
Fev2018	5.61%	5.75%	5.80%	5.99%		6.86%			7.62%	7.98%
		3.1MD	1.2MD	12.7MD		100MD			22MD	26.7MD
Mar2018	6.04%	6.10%		--		7.04%	7.56%			8.04%
		600MD		0		15.2MD	1.2MD			15.2MD
Avr2018	6.50%			--		7.09%	--			8.05%
				0		27MD	0			50MD

Courbes des Taux Marché Primaire avril 2018



Glissement des courbes des Taux Rendement à l'Échéance YTM Marché Primaire

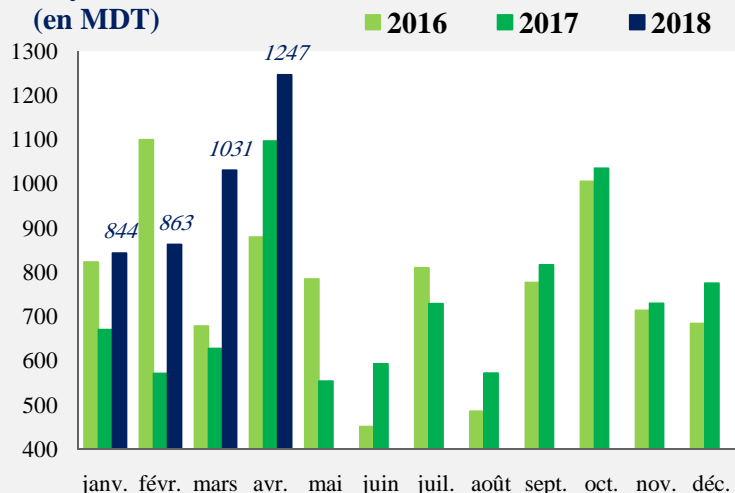


Solde du Compte Courant du Trésor CCT

Solde du Compte Courant du Trésor CCT

en MDT	2016	avr.17	2017	avr.18
fin période	209.3	288.8	466.1	315.4
Moyenne	766	1097	731	1247

Moyenne Mensuelle du Solde du CCT
(en MDT)



Pour plus de renseignements contacter

Mme Kaouther Babia

kbibia@finances.tn

Mme Kalthoum Bouhlel

kbouhlal@finances.tn

Mr Abdelhafidh Rebai

rehafid@yahoo.fr

Direction Générale du Gestion de la Dette et de la Coopération Financière

Immeuble Annexe-Boulevard Beb bnet- La kasbah 1019 Tunis

Tél: +216 71 571 842

Fax: +216 71 562 415